

Resultate der laufenden Studie

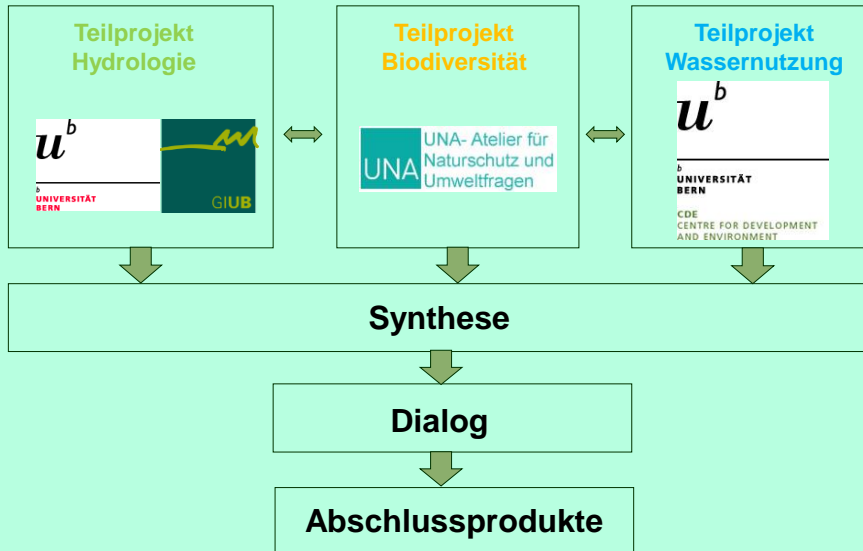
Christian Hedinger

Projektkoordination
UNA, Atelier für Naturschutz und Umweltfragen, Bern

Inhalt

- 1. Projektrahmen**
- 2. Wasserdargebot, Wasserqualität**
- 3. Biodiversität**
- 4. Wassernutzung (Nathalie Gysel)**

Projektstruktur

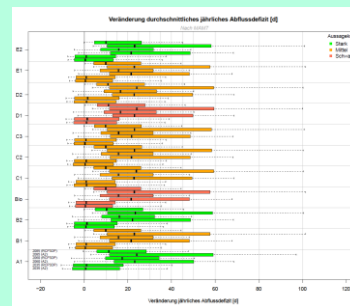
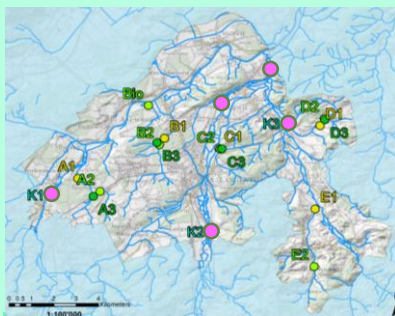


Workshop Stakeholderdialog 24.10.16

Hydrologie: Wasserdargebot, Wasserqualität

- Wassermenge Fließgewässer
 - Wassermenge Grundwasser
 - Wasserqualität, insbesondere Temperatur
- Heute und in Zukunft gemäss Klimawandelszenarien

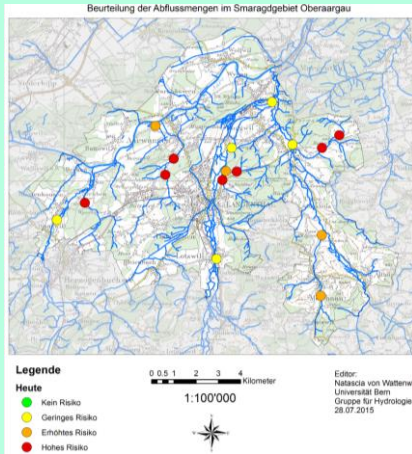
- Natascia von Wattenwyl
 - Sebastian Jaberg
- Betreuung: Ole Rössler, Uni Bern



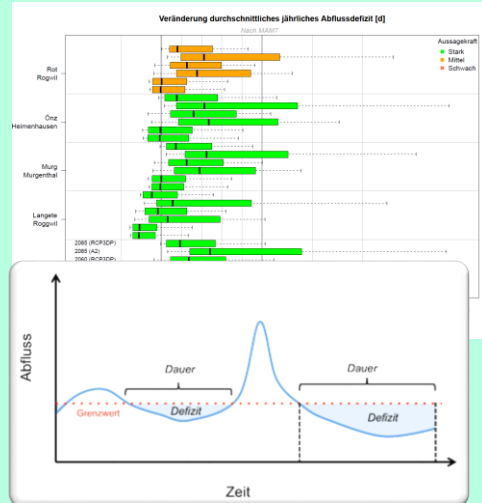
Workshop Stakeholderdialog 24.10.16

Wassermenge Fließgewässer

heute

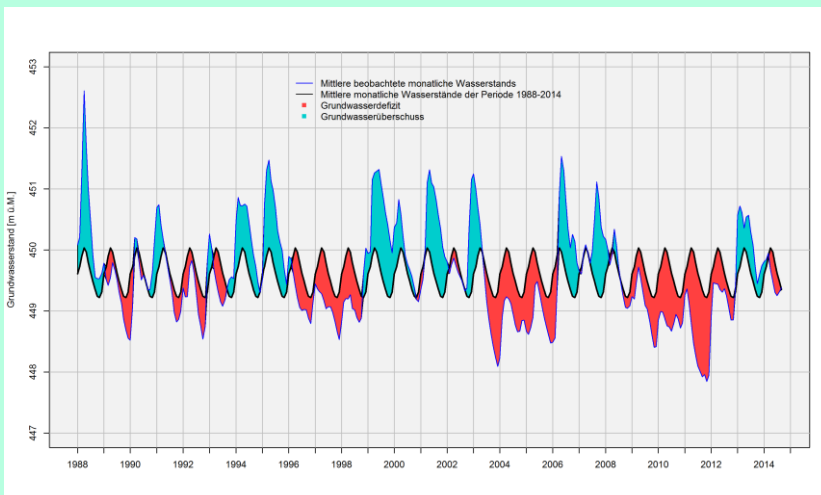


Zukunftszenarien



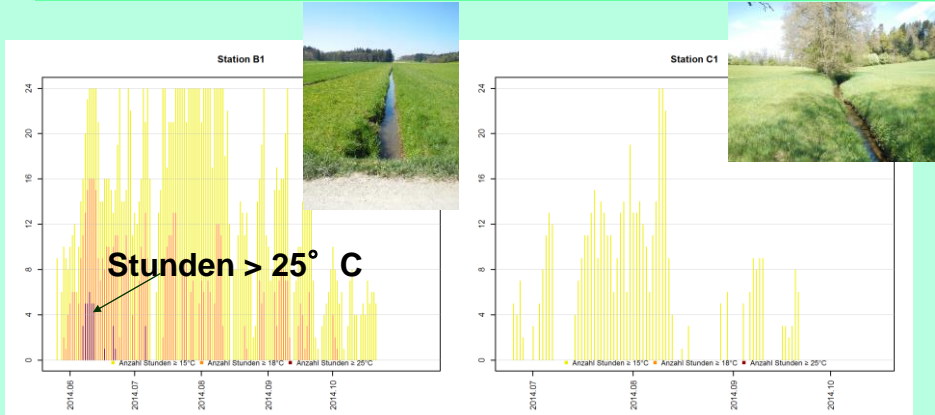
Workshop Stakeholderdialog 24.10.16

Wassermenge Grundwasser



Workshop Stakeholderdialog 24.10.16

Nebengewässer Sommer 2014



Unterschiedliche Zeitfenster !

Nach: BUWAL, BWG, MeteoSchweiz, 2004: *Auswirkungen des Hitzesommers 2003 auf die Gewässer.*

Workshop Stakeholderdialog 24.10.16

Biodiversität

Artengruppe	Anzahl Arten
Fische und Rundmäuler	11
Krebse	2
Amphibien	6
Reptilien	1
Säuger ohne Fledermäuse	3
Vögel	5
Schmetterlinge	2
Libellen	2
Heuschrecken	4
Landschnecken und Grossmuscheln	2
Gefässpflanzen	19
Moose	4
Total	61

61 von 259 seltenen Arten (NPA) sind von der Sommertrockenheit betroffen

Art	Empfindlichkeit	Betroffen von Wassereutnahmen
Sumpfgrashüpfer (<i>Chorthippus montanus</i>) Verletzlich (VU), National Prioritäre Art 4.	⚡⚡	mittelmässig (indirekt durch GW-Stand)
Langflügelige Schwertschrecke (<i>Conocephalus fuscus</i>) Verletzlich (VU), National Prioritäre Art 4.	⚡⚡	mittelmässig (indirekt durch GW-Stand)
Sumpfgrille (<i>Pteronemobius heydenii</i>) Verletzlich (VU), National Prioritäre Art 4.	⚡⚡	mittelmässig (indirekt durch GW-Stand)
Sumpfschrecke (<i>Stethophyma grossum</i>) Verletzlich (VU), National Prioritäre Art 4.	⚡⚡	mittelmässig (indirekt durch GW-Stand)

Workshop Stakeholderdialog 24.10.16

Besonders gefährdete Orte

